

敖汉旗佳伟矿业有限公司杨树沟铁矿2023年度矿山地质环境治理工程布署图

比例尺 1: 5000

图例

- 一、矿山地质环境治理工程
 - 撒播种草
 - 地形地貌景观监测路线
- 二、矿山地质环境问题
 - 现状占用土地
 - 现状破坏土地
 - 现状崩塌
- 三、地层岩性
 - Q₄ 第四系
 - K₁ 下白垩统义县组安山岩、凝灰岩、角砾岩
 - A₁nX 太古界建平群水塔子沟组黑云角闪斜长片麻岩夹磁铁矿石英岩
 - 7n 花岗岩岩脉
 - δμ 闪长玢岩脉
- 四、地貌类型
 - I 低中山
- 五、界线及其它
 - 矿区范围及拐点编号
 - 采坑边缘
 - 55° 矿体及层面产状
 - 2 矿体位置及编号
 - 场境界线
 - 地质界线
 - 角度不整合地质界线
 - 乡村道路
 - SJ1 竖井位置及编号
 - 矿区道路
 - 村庄

矿区范围拐点坐标表

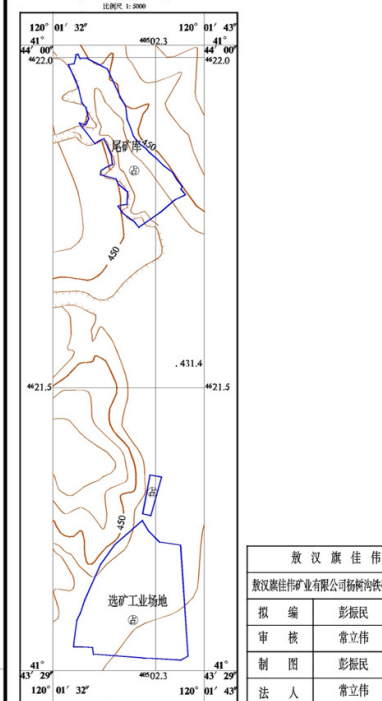
点号	X坐标	Y坐标
1	4621520.4277	40509065.2736
2	4621701.1222	40507079.1790
3	4620222.0411	40507530.7139
4	4620240.7158	40509069.9067

2000国家大地坐标系(3°带) 矿区面积2.4164km² 标高: 从675m至530m。

本年度治理区范围拐点坐标表

治理分区	编号	X	Y	编号	X	Y
排土场3-1	1	4621319.32	40507411.94	6	4621353.23	40507493.33
	2	4621351.92	40507474.18	7	4621252.22	40507444.31
	3	4621338.23	40507507.28	8	4621265.31	40507411.32
	4	4621330.18	40507511.07	9	4621275.34	40507400.68
	5	4621265.14	40507501.19	10	4621295.56	40507399.59

备注: 现状单元面积30773m², 治理单元面积(撒播种草)面积: 6705m²。
选矿工业场地及尾矿库 比例尺 1: 5000



敖汉旗佳伟矿业有限公司			
敖汉旗佳伟矿业有限公司杨树沟铁矿2023年度矿山地质环境治理工程布署图			
拟编	彭振民	图号	1
审核	常立伟	比例尺	1: 5000
制图	彭振民	日期	2023年12月
法人	常立伟	资料来源	实测、收集

